



**RACCORD TOUTUB COUDE femelle**

Code interne : AFCF1415

**Description.**

**- Coude femelle TOUTUB**

- Ø 14
- femelle. 15x21 (1/2")
- **Matière** : laiton
- **Tenue en pression** : 16 bars
- **Température maxi** : 80 °C
- **Dimensions produit** ( cm ) : 4,8 x 4,5 x 2,8
- **Poids** ( g ) : 81



**Applications.**

- Plomberie : raccord Toutub  
Comme leur nom l'indique, les raccords TOUTUB® permettent de connecter entre eux des tubes cuivre, multicouche et PER sans outils et en toute sécurité. Ils conviennent aussi bien pour une rénovation, une extension, qu'une installation complète.

**Avantages.**

- 1 seul raccord pour 3 types de tubes
- Raccords se montant sans outils
- Installation rapide
- Démontables et réutilisables

**pratique**  
Même installé, le tuyau reste libre en rotation permettant une installation dans les endroits exigus.

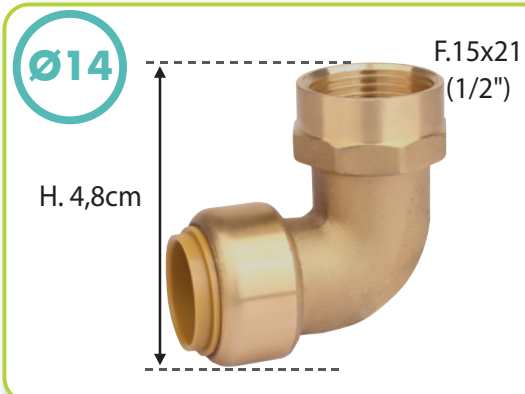
**100% étanche**  
Grâce au joint torique (EPDM)

**solidité**  
Corps en laiton.  
Le raccord peut être peint.

**stabilité**  
Joint en acier inoxydable à griffe conçu pour empêcher l'arrachement du raccord.

**Généralités/ Données logistiques.**

- **Réf. 3186614** - **Packaging** : sachet gencodé brochable (12 x 8 x 2.8)
- **Réf. 3469700** - **Packaging** : vrac
- **Pays de Fabrication** : CHINE



**Notice / infos pratiques.**

**Montage sur tube cuivre**

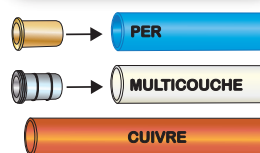
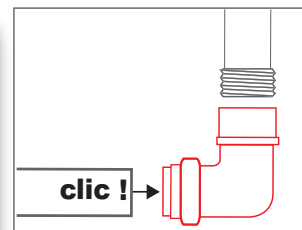


**Montage sur tube PER**



**clac!**  
Insérer le tube dans le raccord jusqu'au contact de l'anneau en acier inox. Puis pousser en exerçant une rotation jusqu'en butée.

Après le **clac**, c'est installé.



Si vous utilisez des tubes PER ou MULTICOUCHE vous devez mettre en place l'insert adapté avant la connexion.

**FACILE À DÉMONTER**

• **Repositionnable réutilisable** (sous réserve de démontage du raccord avec la bag adaptée).

disponibles en Ø : Ø12 Ø14 Ø16 Ø20

Presser avec la bag pour comprimer l'extrémité du raccord et retirer le tube.

**10 ANS GARANTIE**

ATTESTATION DE **ACS** COMPROMISE SANITAIRE



...de la MAISON

